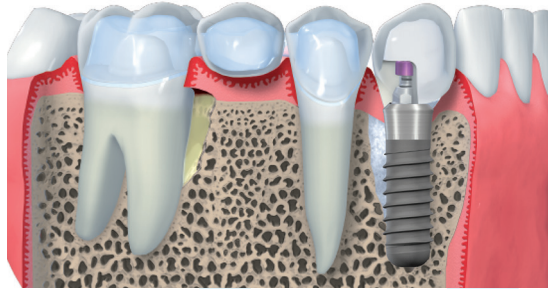




คำแนะนำและข้อปฏิบัติ ภายหลังศัลยกรรมรากฟันเทียม | เสริมกระดูก | ผ่าตัดไซนัส



- หลีกเลี่ยงการสูบบุหรี่ และสัมผัสแอลกอฮอล์ของหรือ วัสดุต่างๆ ที่ไม่สะอาด เช่น นมวัว หรือ ผ้าเช็ดหน้า เป็นต้น
- หลีกเลี่ยงการเคี้ยวอาหารในบริเวณที่ได้รับการผ่าตัด
- ภายในวันแรกหลังการผ่าตัด ควรรับประทานอาหารเหลวเท่านั้น เพื่อหลีกเลี่ยงเศษอาหารที่อาจก่อให้เกิดการระคายเคืองแก่บาดแผล และห้ามรับประทานอาหาร หรือ เครื่องดื่มที่ร้อน หลังการผ่าตัด
- กัดผ้าก๊อชไว้แน่นๆ ประมาณ 15 นาที เพื่อหยุดเลือด หากเลือดไหลไม่หยุด หรือ มีอาการผิวดปกติ ให้ติดต่อศูนย์ทันตกรรม หรือโรงพยาบาลทันที
- อาการบวมที่เกิดขึ้นหลังการผ่าตัด อาจเกิดขึ้นได้เป็นปกติ แต่หากมีอาการบวมมาก, ปวดมาก หรือ เลือดไหลไม่หยุด ให้รีบติดต่อศูนย์ทันตกรรมทันที
- วันที่ 2 หรือ 3 หลังการผ่าตัด สามารถรับประทานอาหารอ่อนๆ หรือ อาหารที่เคี้ยวได้ง่ายต่อไป ประมาณ 1 สัปดาห์
- ควรรับประทานยาปฏิชีวนะตามคำแนะนำของทันตแพทย์และควรรับประทานจนยาหมด

ไม่ควรหยุดรับประทานยาเอง

- อาการแพ้ เช่น ผื่นคัน คัดน้ำคื่นหึง และ Anaphylactic shock อาจเกิดจากการแพ้ยา ถ้ามีอาการดังกล่าวให้ผู้ป่วยหยุดยา และติดต่อมายังศูนย์ทันตกรรมทันที ในผู้ป่วยบางรายอาจมีอาการคลื่นไส้ และ/หรืออาเจียนซึ่งอาจเกิดจากผลข้างเคียงของยา ให้ผู้ป่วยรับประทานยาหลังอาหารทันที และดื่มน้ำตามมากๆ เพื่อหลีกเลี่ยงการระคายเคืองลำไส้

- ควรใช้น้ำยาบ้วนปากแบบฆ่าเชื้อ อย่างน้อยวันละ 2 ครั้ง คือ ตอนเช้า และก่อนนอน อนามัย ประมาณ 60 วินาที แล้วจึงบ้วนออก และ ใช้น้ำยาฆ่าเชือนี้ติดต่อกันทุกวันจนหมด
- หลีกเลี่ยงการสูบบุหรี่ และเครื่องดื่มมีแอลกอฮอล์
- ไม่ควรใส่ฟันปลอมอันเก่า จนกว่าจะได้รับการแก้ไข เพราะอาจมีผลต่อบริเวณแผล
- หลีกเลี่ยงการออกกำลังกาย 3 วันแรกหลังการผ่าตัด
- พยายามนอนบนหมอนสูงในช่วงวันแรกๆ หลังการผ่าตัดเนื่องจากสามารถช่วยลดอาการบวมที่จะเกิดขึ้นได้

กรณีตัวเชื่อม (Abutment) หลุด กรุณาเก็บชิ้นส่วนไว้ และติดต่อศูนย์ทันตกรรมเพื่อทำนัดหมาย



เมื่อมีอาการฉุกเฉินสามารถติดต่อศูนย์ทันตกรรม หรือโรงพยาบาลทันที อาการที่ควรมาพบทันตแพทย์ก่อนวันนัด มีดังนี้

- เลือดออกมาก
- อาการปวดอย่างรุนแรง
- เกิดอาการบวมอย่างชัดเจน



CIDC
Chiangmai International Dental Center